

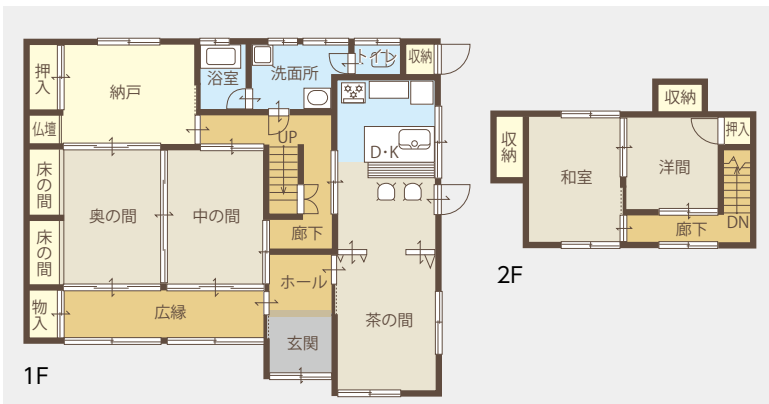
中古住宅 **オープンハウス開催** **玉島柏台1丁目** **11/2(土)・3(日)** **12:00~17:00** 予約不要 雨天開催



6DK
P 現況2台可
 ※塀を壊せば4~5台可
新価格
790万円

- ★水玉ブリッジライン北
- ★南道路で通風・陽当り良
- ★ハローズ、ディオも徒歩圏で安心生活
- ★建築条件なし

【ローンお支払例】
 ※10年固定、金利0.71%、20年払いの場合
 (頭金0円、借入790万円ボーナス払い0円の場合)
月々35,318円



【物件概要】
 ●所在地/倉敷市玉島柏台1丁目1-21 ●構造/木造瓦葺2階建
 ●用途地域/市街化調整区域 ●建ぺい率/60% ●容積率/200%
 ●築年/S54年10月 ●道路/南約5m ●学区/柏島小・玉島西中
 ●取引態様/仲介

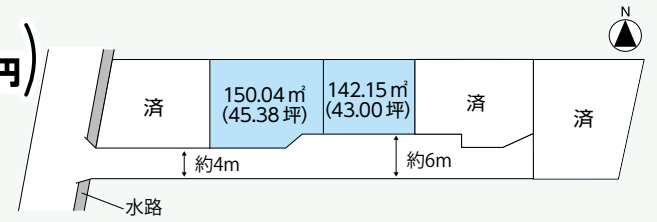


宅地建物取引業者免許/岡山県知事(10)2689号
有限会社 開成不動産

岡山県知事許可(般-29)第16860号
株式会社 木の城いしばん

おすすめ不動産情報

玉島乙島 **残り2区画** (坪**12.0万円**)



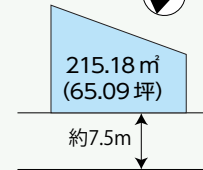
号地	面積㎡	坪	単価(万円)	価格(円)
2	150.04	45.38	12.0	5,445,600
3	142.15	43.00	12.0	5,160,000



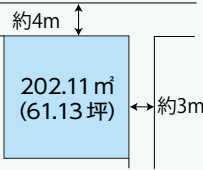
【物件概要】
 ●所在地/倉敷市玉島乙島5236付近 ●地目/田 ●用途地域/第一種低層地域 ●建ぺい率/50% ●容積率/100% ●学区/上成小・玉島東中 ●備考/上下水道負担金55万円要 ●引渡/相談 ●取引態様/仲介

- ★水玉ブリッジライン北
- ★南道路で通風・陽当り良
- ★ハローズ、ディオも徒歩圏で安心生活
- ★建築条件なし

浅口市寄島町 価格**716万円** 坪**11.0万円**
 ●商業施設まで約120mで生活環境良!
 ●銀行・寄島支所まで約90m
 ●郵便局まで約10m
 ●南東道路で陽当り・通風良!
 ●所在地/浅口市寄島町 ●地目/宅地 ●用途地域/無指定 ●坪単価/11万円 ●学区/寄島小・寄島中 ●道路/南東約7.5m ●取引態様/仲介



真備町辻田 価格**590万円** 坪**9.5万円**
 ●閑静な住宅地、北東角地!
 ●真備町のメイン通りまで車で約3分
 ●幼稚園、保育園近くで子育て世代楽々!
 ●所在地/倉敷市真備町 ●地目/宅地 ●用途地域/市街化調整区域 ●建ぺい率/60% ●容積率/200% ●学区/川辺小・真備東中 ●道路/北約4m、東約3m ●取引態様/仲介



オススメモデルハウス

倉敷市中島
販売価格 2,856万円 (税込)
 ●土地面積/150.24㎡(45.44坪)
 ●建物面積/80.73㎡(24.42坪)
 【物件概要】 ●所在地/倉敷市中島1193-7 ●用途地域/準工業 ●建ぺい率/60% ●容積率/200% ●学区/中島小・倉敷第一中 ●交通/JR西阿知駅徒歩9分 ●間取り/3SLDK ●構造/木造ガルバリウム鋼板葺2階建 ●築年月/H30年3月 ●取引態様/売主
使い勝手の良い間取りで快適! モダンな住まい
 JR西阿知駅まで700m 東南道路、陽当り良好!
 省エネ性能表示最高等級 (BELS ★★★★★) 仲介手数料不要 駐車4台可

倉敷市古新田
販売価格 3,218万円 (税込)
 ●土地面積/146.50㎡(44.31坪)
 ●建物面積/106.82㎡(32.31坪)
 【物件概要】 ●所在地/倉敷市福田町古新田724-15 ●用途地域/第一種低層 ●建ぺい率/50% ●容積率/100% ●学区/第二福田小・福田中 ●交通/松竹梅バス停徒歩3分 ●間取り/4SLDK ●構造/木造瓦葺2階建 ●築年月/H31年4月 ●取引態様/売主
やすらぎの天然桧が薫るホット落ち着いた住まい
 バス停・公園・病院近く子育て世代に嬉しい立地&充実した間取り
 仲介手数料不要 駐車4台可

倉敷市西中新田
販売価格 3,585万円 (税込)
 ●土地面積/159.01㎡(48.10坪)
 ●建物面積/98.82㎡(29.89坪)
 【物件概要】 ●所在地/倉敷市西中新田596-10、596-11 ●用途地域/第一種住居 ●建ぺい率/60% ●容積率/200% ●学区/大高小・倉敷南中 ●交通/倉敷市役所前バス停徒歩4分 ●間取り/4SLDK+ロフト ●構造/木造瓦葺2階建 ●築年月/H30年6月 ●取引態様/売主
木の温もりを感じる暖かみあるリラックスハウス
 倉敷成人病センター、市役所、コムプラザ等すべて徒歩10分以内
 省エネ性能表示最高等級 (BELS ★★★★★) 仲介手数料不要 駐車4台可

倉敷市西中新田
販売価格 3,585万円 (税込)
 ●土地面積/159.01㎡(48.10坪)
 ●建物面積/98.82㎡(29.89坪)
 【物件概要】 ●所在地/倉敷市西中新田596-10、596-11 ●用途地域/第一種住居 ●建ぺい率/60% ●容積率/200% ●学区/大高小・倉敷南中 ●交通/倉敷市役所前バス停徒歩4分 ●間取り/4SLDK+ロフト ●構造/木造瓦葺2階建 ●築年月/H30年6月 ●取引態様/売主
木の温もりを感じる暖かみあるリラックスハウス
 倉敷成人病センター、市役所、コムプラザ等すべて徒歩10分以内
 省エネ性能表示最高等級 (BELS ★★★★★) 仲介手数料不要 駐車4台可

倉敷市西中新田
販売価格 3,585万円 (税込)
 ●土地面積/159.01㎡(48.10坪)
 ●建物面積/98.82㎡(29.89坪)
 【物件概要】 ●所在地/倉敷市西中新田596-10、596-11 ●用途地域/第一種住居 ●建ぺい率/60% ●容積率/200% ●学区/大高小・倉敷南中 ●交通/倉敷市役所前バス停徒歩4分 ●間取り/4SLDK+ロフト ●構造/木造瓦葺2階建 ●築年月/H30年6月 ●取引態様/売主
木の温もりを感じる暖かみあるリラックスハウス
 倉敷成人病センター、市役所、コムプラザ等すべて徒歩10分以内
 省エネ性能表示最高等級 (BELS ★★★★★) 仲介手数料不要 駐車4台可

倉敷市西中新田
販売価格 3,585万円 (税込)
 ●土地面積/159.01㎡(48.10坪)
 ●建物面積/98.82㎡(29.89坪)
 【物件概要】 ●所在地/倉敷市西中新田596-10、596-11 ●用途地域/第一種住居 ●建ぺい率/60% ●容積率/200% ●学区/大高小・倉敷南中 ●交通/倉敷市役所前バス停徒歩4分 ●間取り/4SLDK+ロフト ●構造/木造瓦葺2階建 ●築年月/H30年6月 ●取引態様/売主
木の温もりを感じる暖かみあるリラックスハウス
 倉敷成人病センター、市役所、コムプラザ等すべて徒歩10分以内
 省エネ性能表示最高等級 (BELS ★★★★★) 仲介手数料不要 駐車4台可

アンケートの強要や、しつこい営業は行っておりません。安心してお越し下さい。

[倉敷本社] 倉敷市城南628-12(大高小学校南側)
 [岡山支店] 岡山市南区泉田2丁目5-16(わたなべ生鮮館向かい)

木の城いしばん 検索
 0120-311-461
 0800-200-9333

